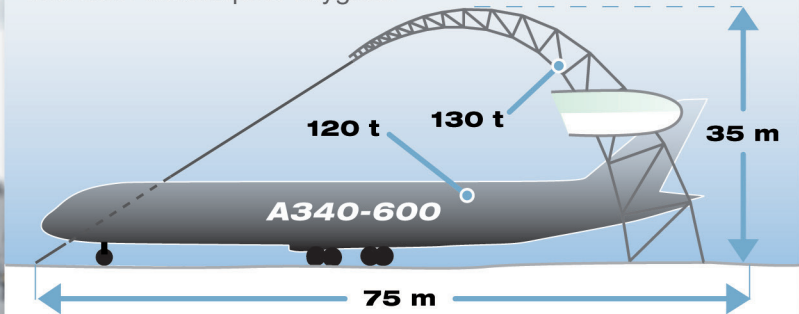


voestalpine skygate

Als besonderes Highlight enden alle Wettbewerbe der kommenden FIS Alpinen Ski-WM in einem Stadion. Das voestalpine skygate als neues „Landmark“ schließt diesen Bereich und lässt die Fahrer in den „Hexenkessel“ Schladming tauchen. Die dynamische Konstruktion inszeniert die Möglichkeiten des Werkstoffs Stahl in beeindruckender Art und Weise.

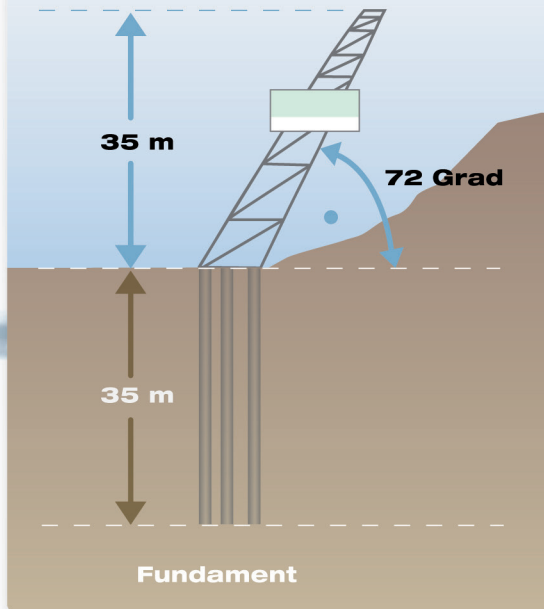
Größenverhältnis / Gewichtsvergleich

Größenvergleich zwischen einem Airbus A340-600 und dem voestalpine skygate.



Fundament

Die Verankerung besteht aus sechs Tiefenbohrpfählen, die jeweils 35 m in die Erde ragen.



Beleuchtung

45.000 LEDs sorgen für eine spektakuläre Lichtinstallation mit speziellen Lichteffekten. Der Bogen kann entlang der Stahlkonstruktion verschiedenfarbig beleuchtet und animiert werden.

Konstruktion

Für die Konstruktion des Bogens wurden insgesamt 890 m Stahlrohr verbaut.